

1. Kościół p.w. Św. Michała Archanioła
(proj. remont konserwatorski elewacji i dachu)
2. Proj. remont ogrodzenia
3. Proj. remont drogi procesyjnej

rz. Pilica →

województwo łódzkie 10
powiat tomaszowski 1016
gmina Inowłódz
obr. Inowłódz
dz.:
dz.: 1359, 1358
obr.
dz.:

MAPA ZASADNICZA w postaci rastrowo-wektorowej do celów opiniodawczych Skala 1:1000

Dane ewidencyjne nie spełniają wymagań rozporządzenia Ministra Rozwoju Regionalnego i Budownictwa z dnia 29 marca 2001 roku w sprawie ewidencji gruntów i budynków (t.j. Dz. U. z 2016 r. poz. 1034) oraz obowiązujących standardów technicznych.

sekcja nr
Dokument sporządził/a

Znak: GGN.6642.3.1975.2018
Tomaszów Maz., dn. 23.07.2018 r.

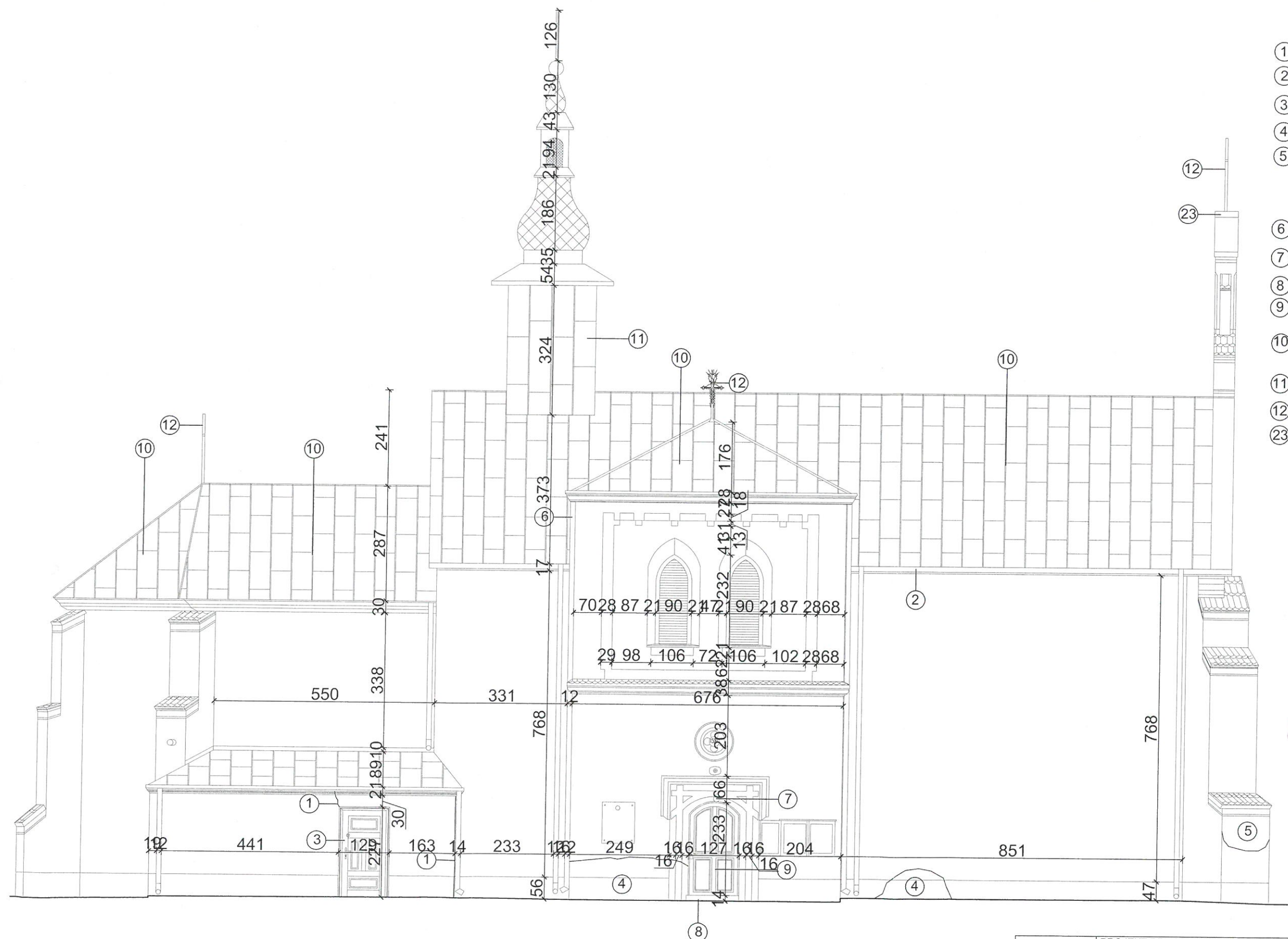
Aleksandra Surgol-Wenecka

STAROSTA TOMASZOWSKI

Wydz. Geodezji i Gosp. Nieruchomościami
Starostwo Powiatowe w Tomaszowie Maz.
97-200 Tomaszów Maz., ul. Św. Antoniego 41

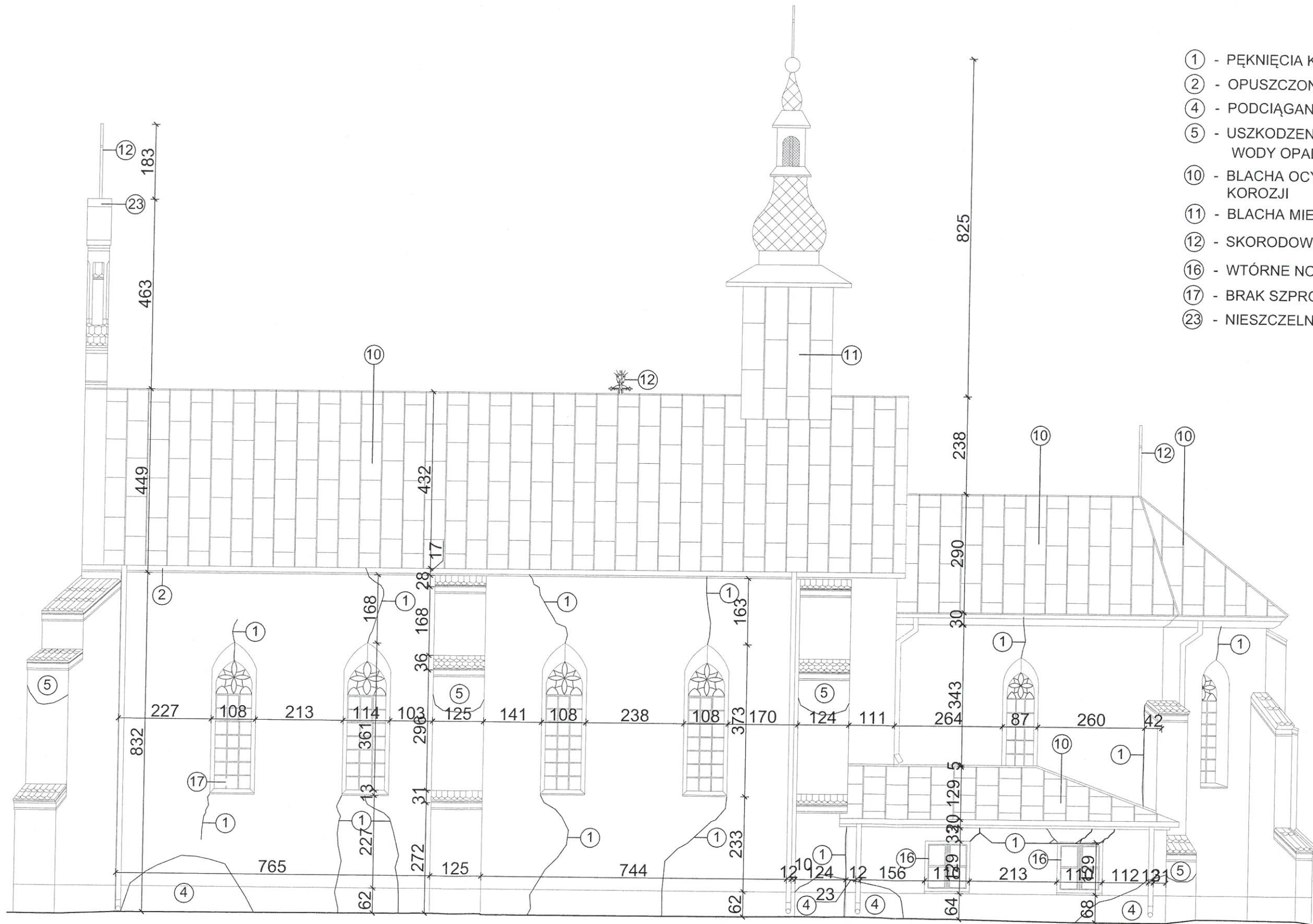
TYTUŁ OPRACOWANIA	PROJEKT REMONTU KONSERWATORSKIEGO ELEWACJI I DACHU ZABYTKOWEGO KOŚCIOŁA P.W. ŚWIĘTEGO MICHAŁA ARCHANIOŁA W INOWŁODZU ORAZ REMONTU OGRODZENIA CMENTARZA PRZYKOŚCIELNEGO I DROGI PROCESYJNEJ		
NAZWA RYSUNKU	SYTUACJA		
AUTORZY OPRACOWANIA	PROJEKTANT	mgr inż. BOGDAN MINCIKIEWICZ	upr. konserwatorskie 13/97
	PROJEKTANT	mgr inż. arch. JACEK SOKOŁOWSKI	upr. nr 90/83/WMT
	PROJEKTANT	mgr inż. ŁUKASZ LIBEREK	upr. nr LOD/1369/PWOK/10
	WSPÓŁPRACA	mgr inż. arch. MAŁGORZATA KONARZEWSKA	
1:1000	listopad 2018r.	Nr rys. 01	

- ① - PEKNIENIA KONSTRUKCYJNE
- ② - OPUSZCZONA RYNNNA
- ③ - WTÓRNE DRZWI
- ④ - PODCIĄGANIE WILGOCI
- ⑤ - USZKODZENIA SPOWODOWANE PRZEZ
BRAK ODCIĘCIA WODY OPADOWEJ Z
POKRYCIA DACHÓWKĄ PRZYPORY
- ⑥ - BRAK KOLANA RURY SPUSTOWEJ
- ⑦ - NIESTYLOWA LAMPA
- ⑧ - STOPIEŃ LASTRYKO
- ⑨ - DRZWI PŁYCINOWE DO RENOWACJI
Z USZKODZONYM ZAMKIEM
- ⑩ - BLACHA OCYNKOWANA MALOWANA
ZE ŚLADAMI KOROZJI
- ⑪ - BLACHA MIEDZIANA SYGNATURKI
- ⑫ - SKORODOWANY KRZYŻ
- ⑬ - NIESZCZELNE, BRAKI OBRÓBEK



WOJEWÓDZKI ZAD
OCHRONY
WŁASNOŚCI

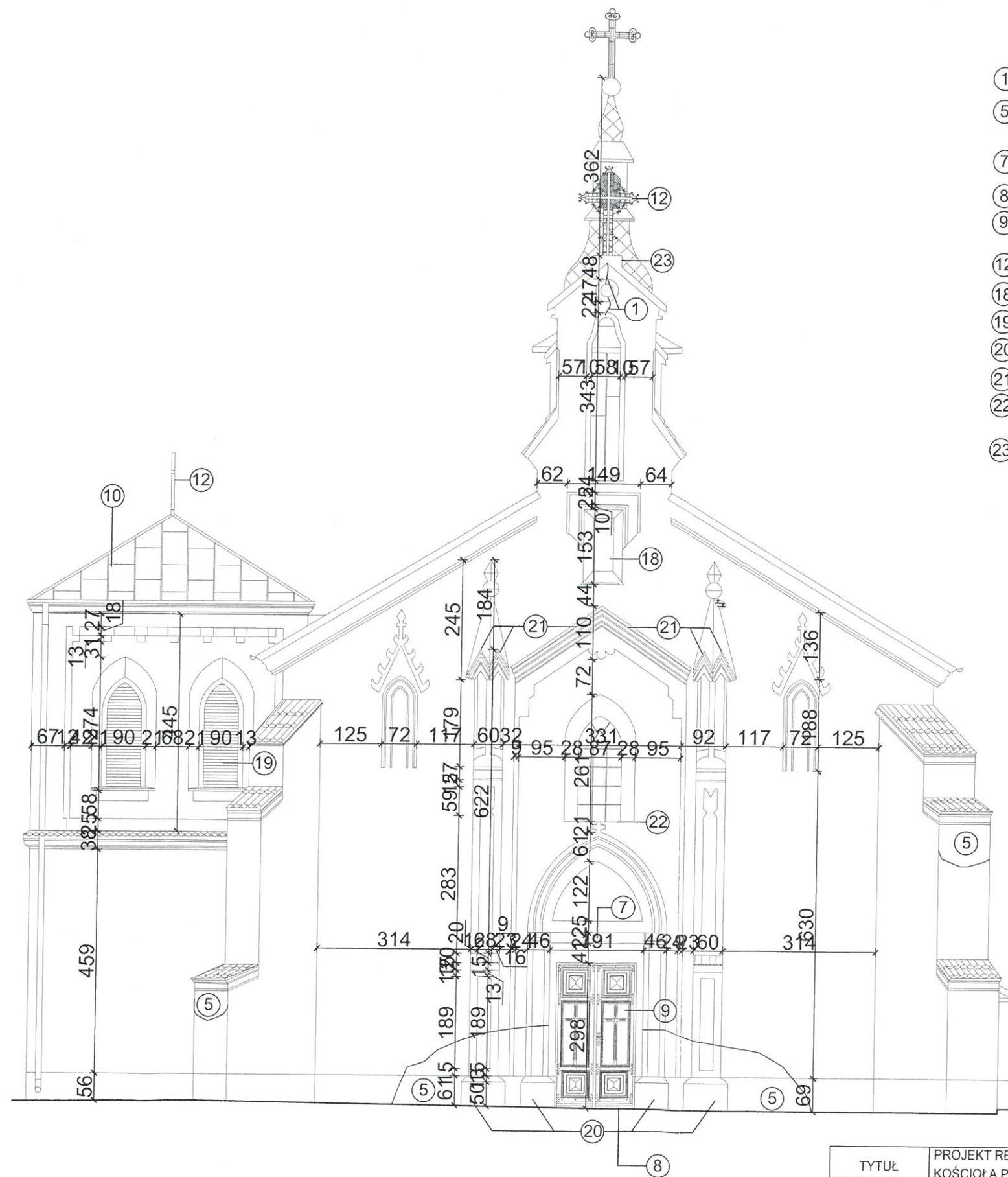
TYTUŁ OPRACOWANIA	PROJEKT REMONTU KONSERWATORSKIEGO ELEWACJI I DACHU ZABYTEKOWEGO KOŚCIOŁA P.W. ŚWIĘTEGO MICHAŁA ARCHANIOLA W INOWŁODZU ORAZ REMONTU OGRODZENIA CMENTARZA PRZYKOŚCIELNEGO I DROGI PROCESYJNEJ	
NAZWA RYSUNKU	ELEWACJA PÓŁNOCNA - INWENTARYZACJA USZKODZEŃ	
AUTORZY OPRACOWANIA	PROJEKTANT	mgr inż. BOGDAN MINCIKIEWICZ upr. konserwatorskie 13/97 <i>Bohdan</i>
	PROJEKTANT	mgr inż. arch. JACEK SOKOŁOWSKI upr. nr 90/83/WML <i>Jack</i>
	PROJEKTANT	mgr inż. ŁUKASZ LIBEREK upr. nr LOD/1369/PWOK/100 <i>Liberek</i>
	WSPÓŁPRACA	mgr inż. arch. MAŁGORZATA KONARZEWSKA
1:100	listopad 2018r.	Nr rys. 02



- ① - PĘKNIĘCIA KONSTRUKCYJNE
- ② - OPUSZCZONA RYNNA
- ④ - PODCIĄGANIE WILGOCI
- ⑤ - USZKODZENIA SPOWODOWANE PRZEZ BRAK ODCIĘCIA WODY OPADOWEJ Z POKRYCIA DACHÓWKĄ PRZYPORY
- ⑩ - BLACHA OCYNKOWANA MALOWANA ZE ŚLADAMI KOROZJI
- ⑪ - BLACHA MIEDZIANA SYGNATURKI
- ⑫ - SKORODOWANY KRZYŻ
- ⑯ - WTÓRNE NOWE OKNO, KRATA WEWNĘTRZNA
- ⑰ - BRAK SZPROSU W METALOWYM OKNIE
- ⑳ - NIESZCZELNE, BRAKI OBRÓBEK

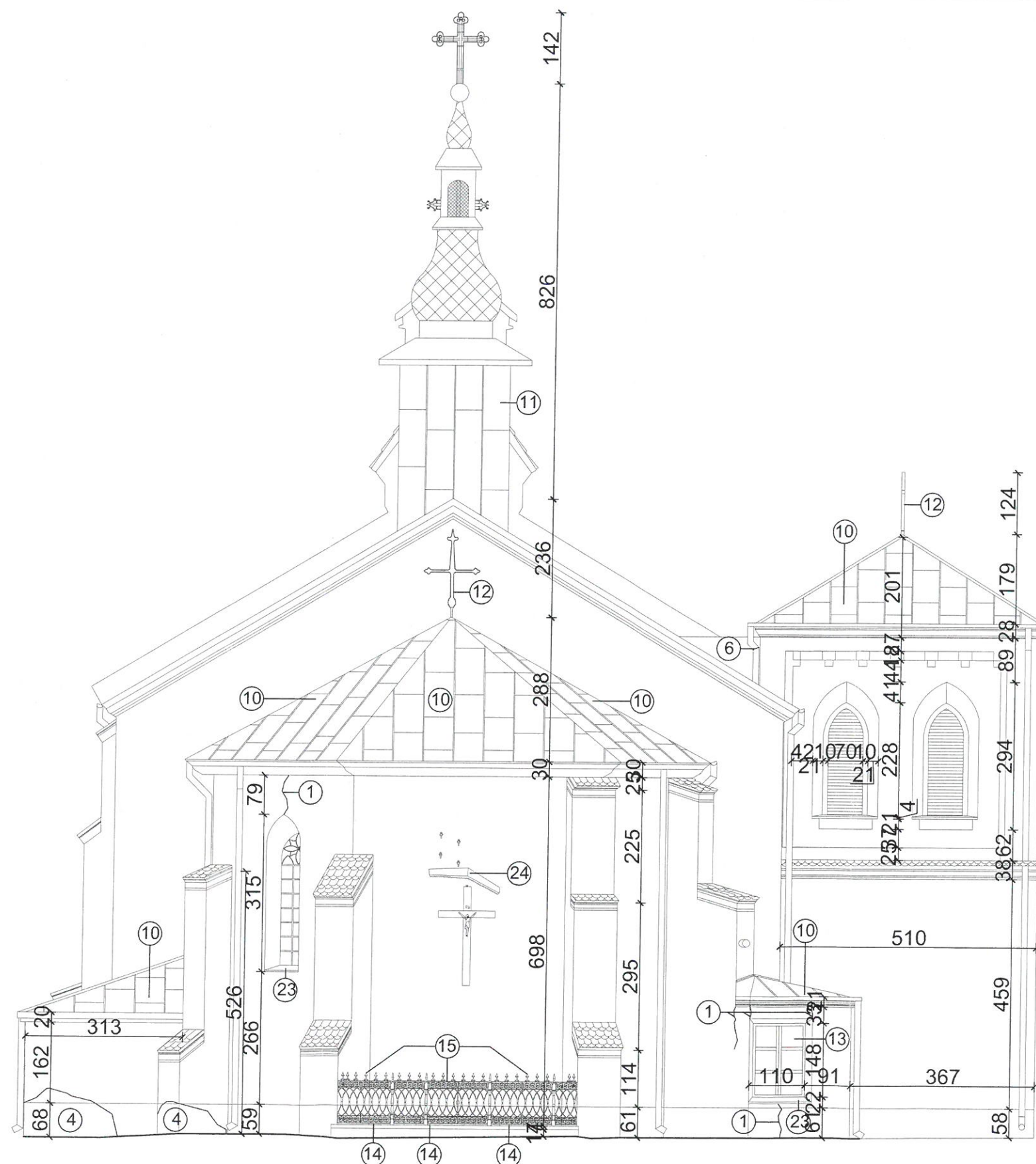
WYDZIAŁ
ARCHITEKTURY I BUDOWNICTWA

TYTUŁ OPRACOWANIA	PROJEKT REMONTU KONSERWATORSKIEGO ELEWACJI I DACHU ZABYTKOWEGO KOŚCIOŁA P.W. ŚWIĘTEGO MICHAŁA ARCHANIOLA W INOWŁODZU ORAZ REMONTU OGRODZENIA CMENTARZA PRZYKOŚCIELNEGO I DROGI PROCESYJNEJ		
	ELEWACJA POŁUDNIOWA - INWENTARYZACJA USZKODZEŃ		
AUTORZY OPRACOWANIA	PROJEKTANT	mgr inż. BOGDAN MINCIKIEWICZ	upr. konserwatorskie 13/97
	PROJEKTANT	mgr inż. arch. JACEK SOKOŁOWSKI	upr. nr 90/83/WMK
	PROJEKTANT	mgr inż. ŁUKASZ LIBEREK	upr. nr LOD/1369/PWOK/10
	WSPÓŁPRACA	mgr inż. arch. MAŁGORZATA KONARZEWSKA	
1:100	listopad 2018r.	Nr rys. 03	



- ① - PĘKNIĘCIA KONSTRUKCYJNE
- ⑤ - USZKODZENIA SPOWODOWANE PRZEZ BRAK ODCIĘCIA WODY OPADOWEJ Z POKRYCIA DACHÓWKĄ PRZYPORY
- ⑦ - NIESTYŁOWA LAMPA
- ⑧ - STOPIEŃ LASTRYKO
- ⑨ - DRZWI PŁYGINOWE DO RENOWACJI Z USZKODZONYM ZAMKIEM
- ⑫ - SKORODOWANY KRZYŻ
- ⑮ - OKNO DO RENOWACJI I UZUPEŁNIENIA OŚCIEŻNICY
- ⑰ - BRAK LISTEW W ŻALUZJACH
- ⑲ - ZNISZCZONA CEGŁA
- ⑳ - NIESZCZELNE OBRÓBK
- ㉑ - NIESZCZELNE POŁĄCZENIE OBRÓBK PARAPETU Z OKNEM
- ㉓ - NIESZCZELNE, BRAKI OBRÓBEK

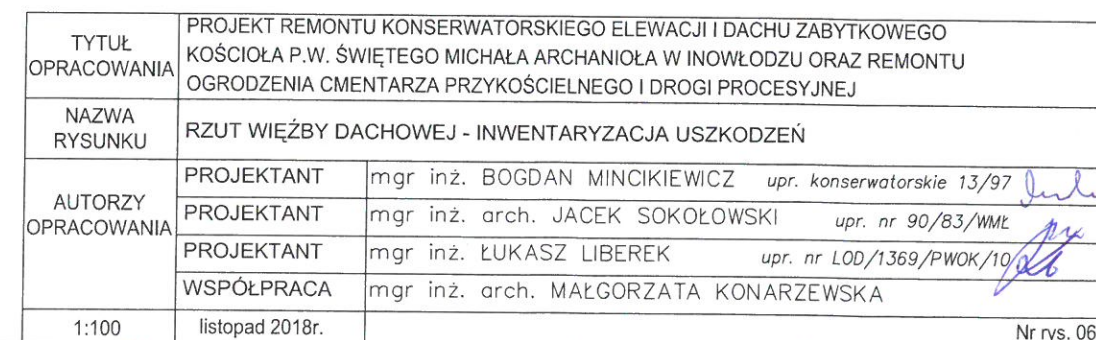
TYTUŁ OPRACOWANIA	PROJEKT REMONTU KONSERWATORSKIEGO ELEWACJI I DACHU ZABYTKOWEGO KOŚCIOŁA P.W. ŚWIĘTEGO MICHAŁA ARCHANIOLA W INOWŁODZU ORAZ REMONTU OGRODZENIA CMENTARZA PRZYKOŚCIELNEGO I DROGI PROCESYJNEJ		
	ELEWACJA ZACHODNIA - INWENTARYZACJA USZKODZEŃ		
AUTORZY OPRACOWANIA	PROJEKTANT	mgr inż. BOGDAN MINCIKIEWICZ	upr. konserwatorskie 13/97
	PROJEKTANT	mgr inż. arch. JACEK SOKOŁOWSKI	upr. nr 90/83/WMŁ
	PROJEKTANT	mgr inż. ŁUKASZ LIBEREK	upr. nr LOD/1369/PWOK/10
	WSPÓŁPRACA	mgr inż. arch. MAŁGORZATA KONARZEWSKA	
1:100	listopad 2018r.		Nr rys. 04



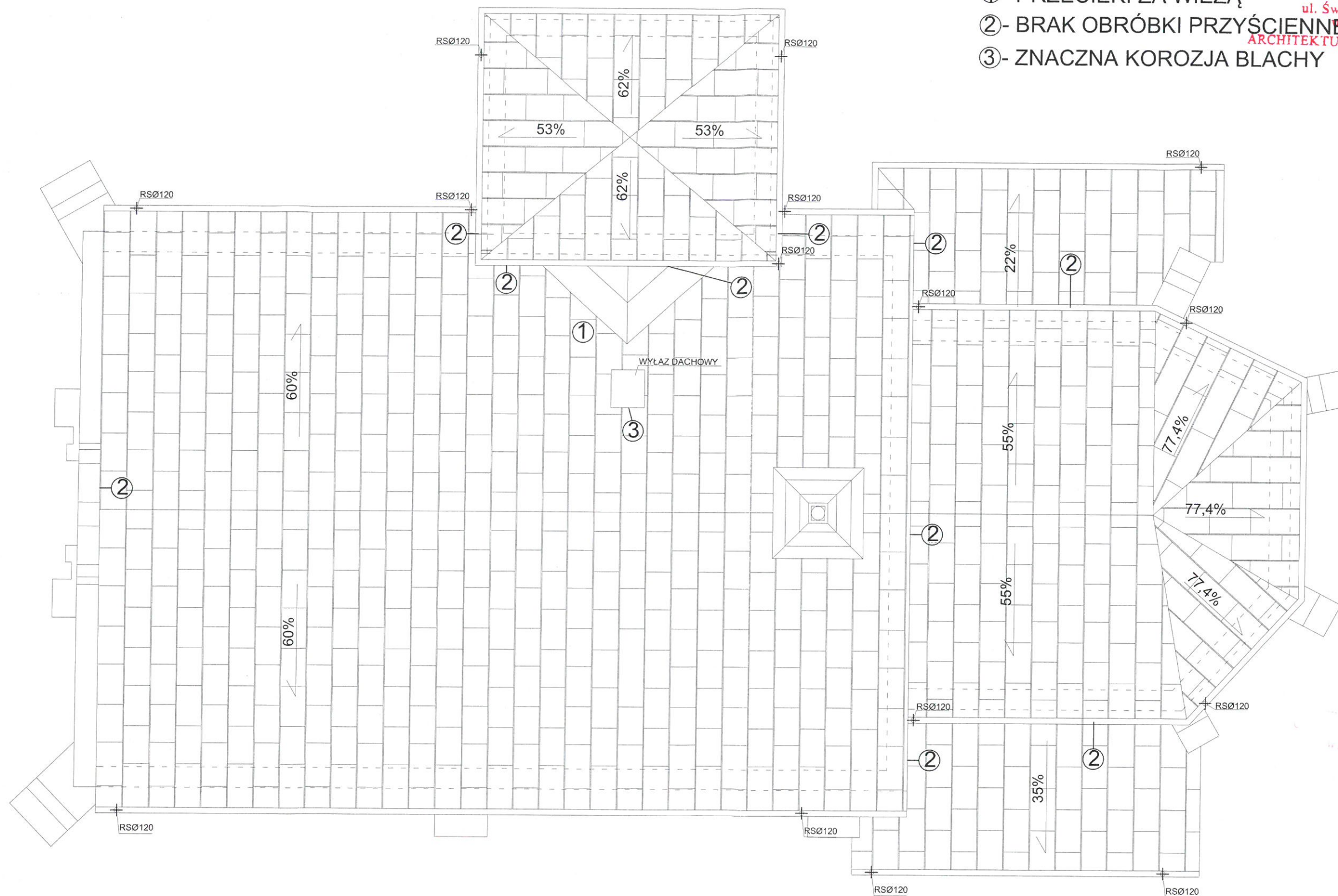
- ① - PĘKNIĘCIA KONSTRUKCYJNE
- ④ - PODCIĄGANIE WILGOCI
- ⑥ - BRAK KOLANA RURY SPUSTOWEJ
- ⑩ - BLACHA OCYNKOWANA MALOWANA ZE ŚLADAMI KOROZJI
- ⑪ - BLACHA MIEDZIANA SYGNATURKI
- ⑫ - SKORODOWANY KRZYŻ
- ⑬ - ORYGINALNE OKNO BRAK SKRZYDEŁ WEWNĘTRZNYCH
- ⑭ - ODPARZONE PŁYTKI POSADZKOWE
- ⑮ - BALUSTRA DA DO RENOWACJI
- ⑲ - NIESZCZELNE, BRAKI OBRÓBEK
- ⑳ - OZDOBNY DASZEK DO RENOWACJI I PONOWNEGO MONTAŻU

TYTUŁ OPRACOWANIA	PROJEKT REMONTU KONSERWATORSKIEGO ELEWACJI I DACHU ZABYTKOWEGO KOŚCIOŁA P.W. ŚWIĘTEGO MICHAŁA ARCHANIOLA W INOWŁODZU ORAZ REMONTU OGRODZENIA CMENTARZA PRZYKOŚCIELNEGO I DROGI PROCESYJNEJ		
	ELEVACJA WSCHODNIA - INWENTARYZACJA USZKODZEŃ		
AUTORZY OPRACOWANIA	PROJEKTANT	mgr inż. BOGDAN MINCIKIEWICZ	upr. konserwatorskie 13/97 <i>[Signature]</i>
	PROJEKTANT	mgr inż. arch. JACEK SOKOŁOWSKI	upr. nr 90/83/WML <i>[Signature]</i>
	PROJEKTANT	mgr inż. ŁUKASZ LIBEREK	upr. nr LOD/1369/PWOK/10 <i>[Signature]</i>
	WSPÓŁPRACA	mgr inż. arch. MAŁGORZATA KONARZEWSKA	
1:100	listopad 2018r.	Nr rys. 05	

- Ⓢ - WIĄZAR

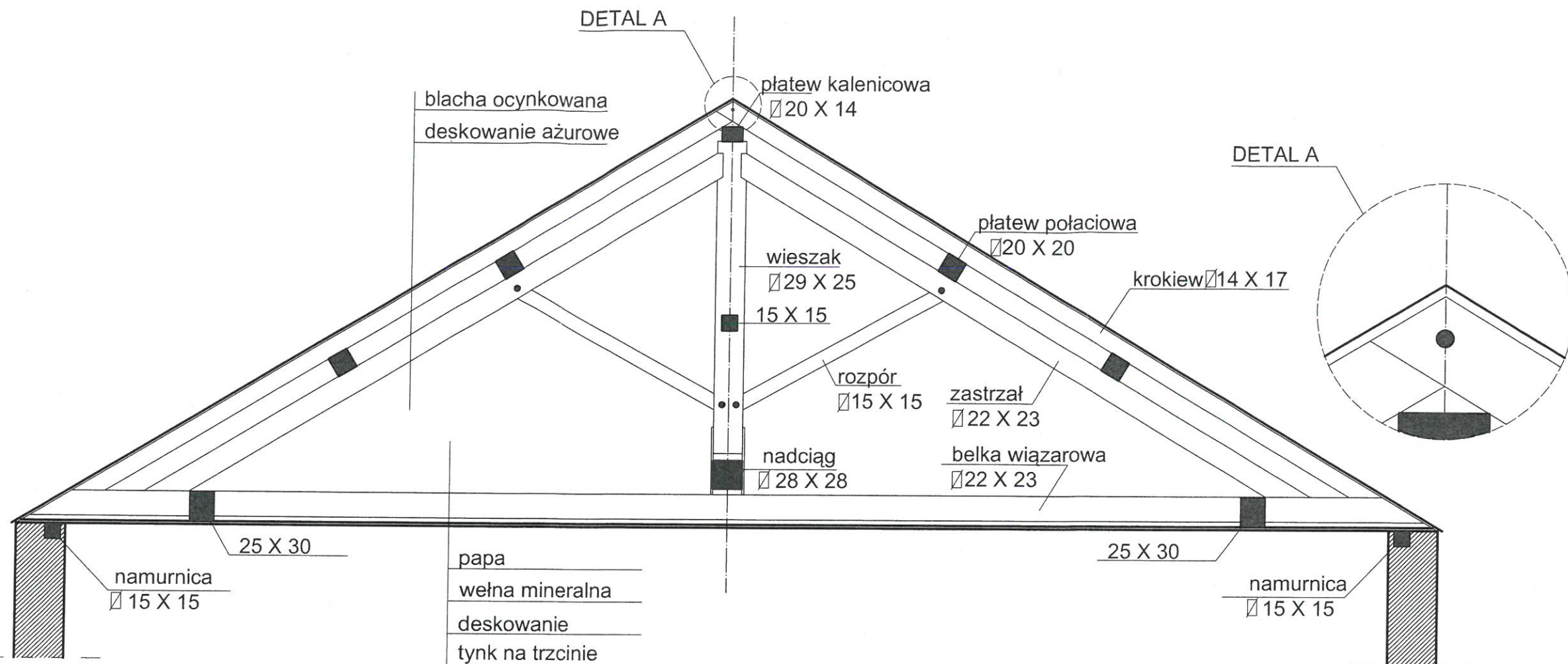


- ①- PRZECIEKI ZA WIEŻĄ
②- BRAK OBRÓBKİ PRZYŚCIENNEJ
③- ZNACZNA KOROZJA BLACHY

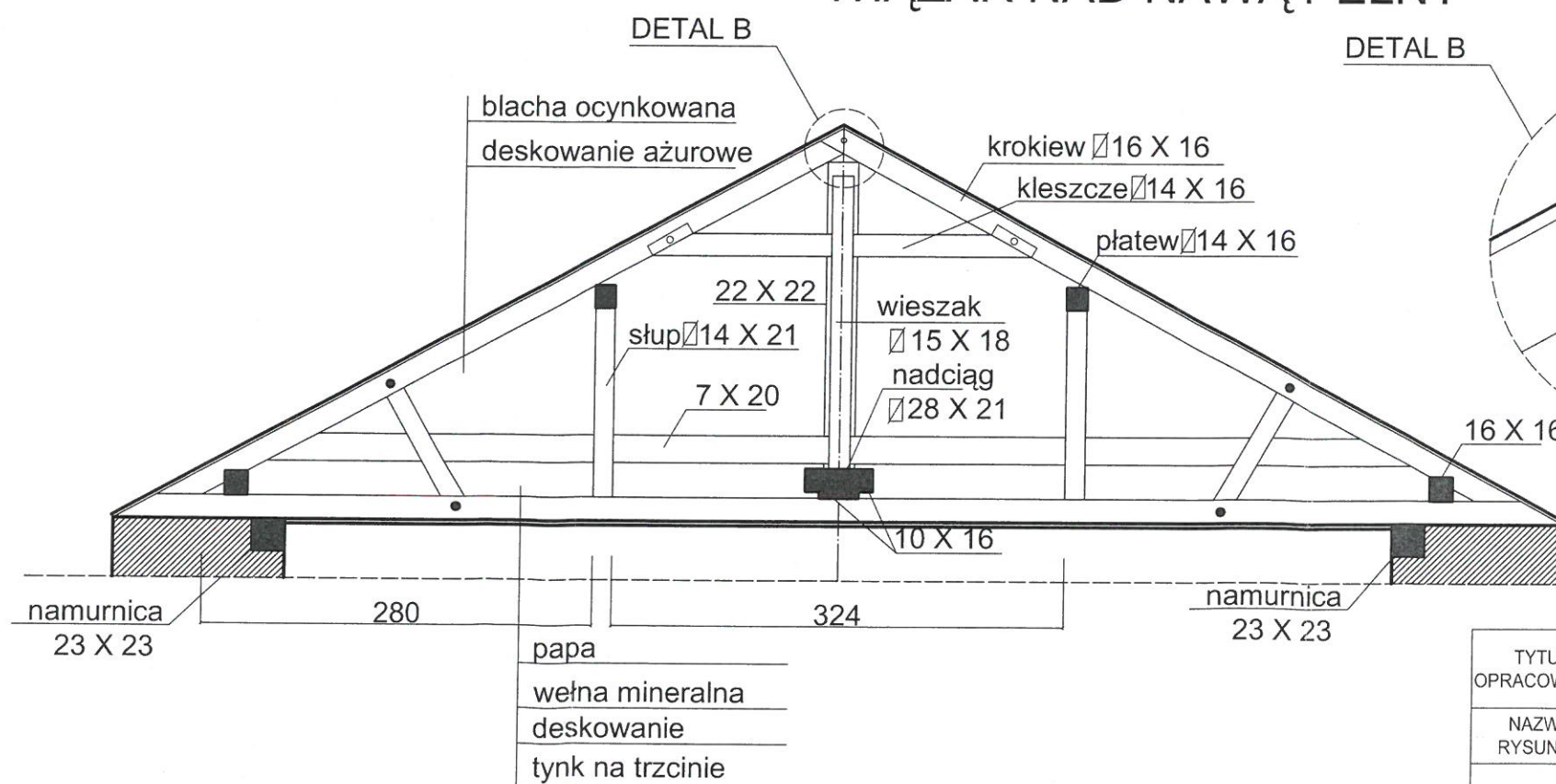


PRZEBICIA POŁACI WSPORNIKAMI INSTALACJI ODGROMOWEJ

TYTUŁ OPRACOWANIA	PROJEKT REMONTU KONSERWATORSKIEGO ELEWACJI I DACHU ZABYTKOWEGO KOŚCIOŁA P.W. ŚWIĘTEGO MICHAŁA ARCHANIOLA W INOWŁODZU ORAZ REMONTU OGRODZENIA CMENTARZA PRZYKOŚCIELNEGO I DROGI PROCESYJNEJ		
	NAZWA RYSUNKU		
AUTORZY OPRACOWANIA	PROJEKTANT	mgr inż. BOGDAN MINCIKIEWICZ	upr. konserwatorskie 13/97
	PROJEKTANT	mgr inż. arch. JACEK SOKOŁOWSKI	upr. nr 90/83/WME
	PROJEKTANT	mgr inż. ŁUKASZ LIBEREK	upr. nr LOD/1369/PWOK/10
	WSPÓŁPRACA	mgr inż. arch. MAŁGORZATA KONARZEWSKA	
1:100	listopad 2018r.		Nr rys. 07

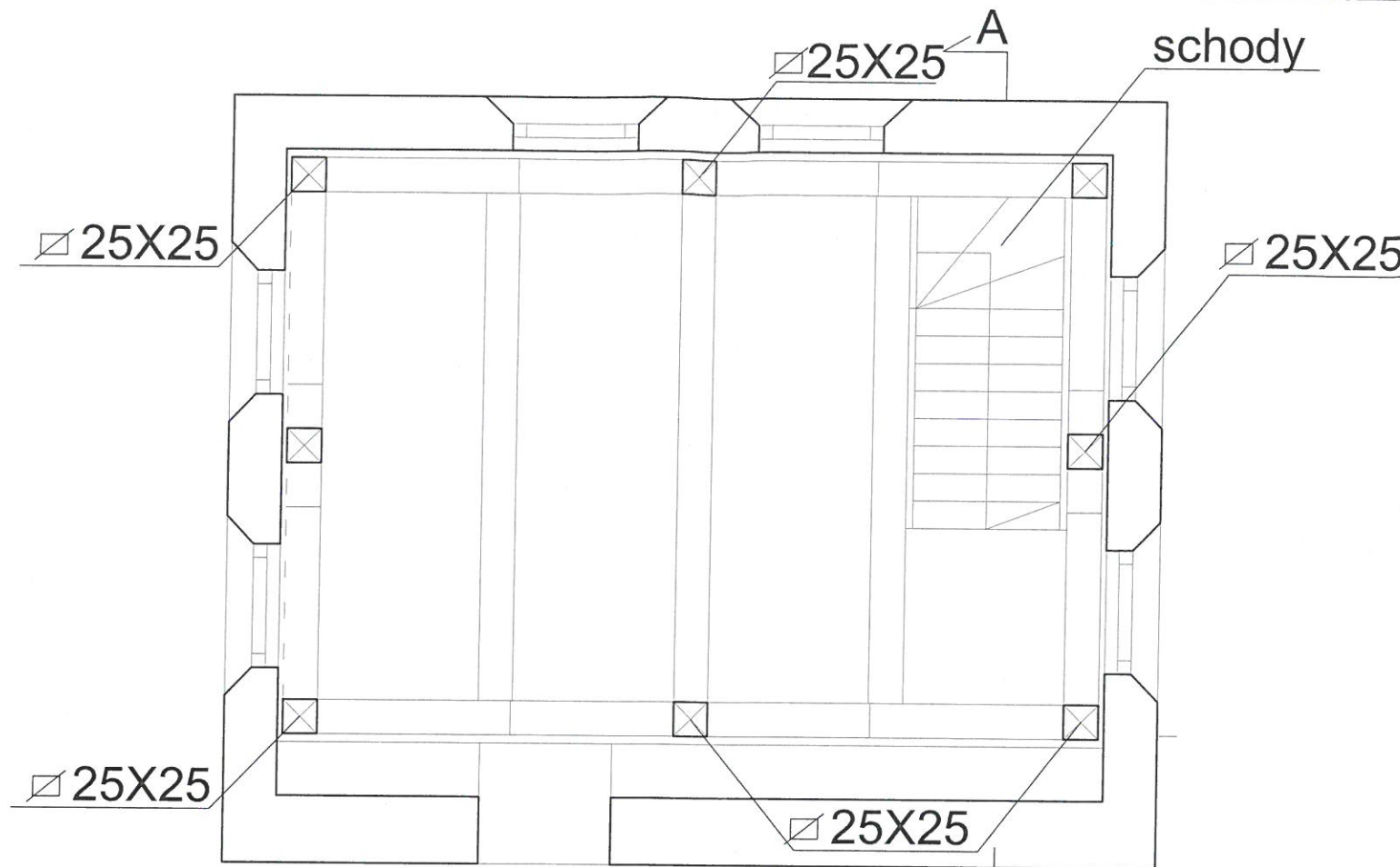


WIĄZAR NAD NAWĄ PEŁNY

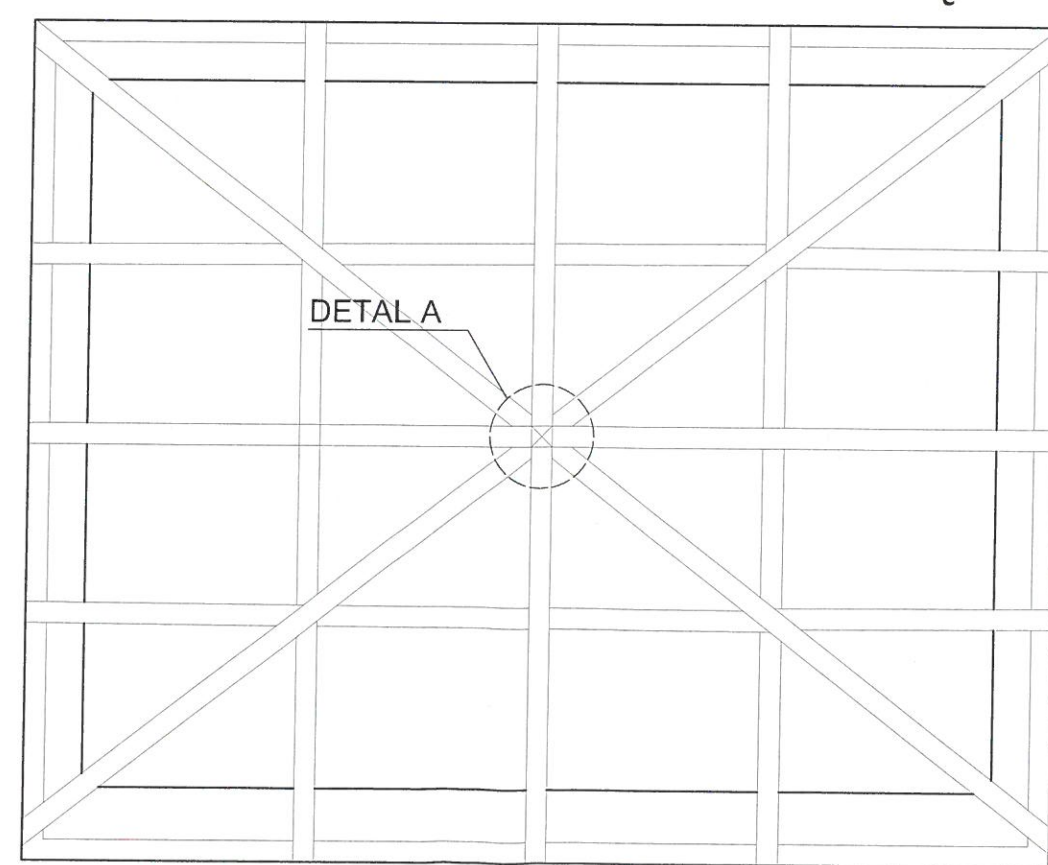


WIĄZAR NAD PREZBITERIUM

Tytuł opracowania	PROJEKT REMONTU KONSERWATORSKIEGO ELEWACJI I DACHU ZABYTKOWEGO KOŚCIOŁA P.W. ŚWIĘTEGO MICHAŁA ARCHANIOLA W INOWŁODZU ORAZ REMONTU OGRODZENIA CMENTARZA PRZYKOŚCIELNEGO I DROGI PROCESYJNEJ		
Nazwa rysunku	WIĘŻBA DACHOWA PRZEKRÓJ NAD NAWĄ I NAD PREZBITERIUM		
Autorzy opracowania	PROJEKTANT	mgr inż. BOGDAN MINCIKIEWICZ	upr. konserwatorskie 13/97
	PROJEKTANT	mgr inż. arch. JACEK SOKOŁOWSKI	upr. nr 90/83/WMT
	PROJEKTANT	mgr inż. ŁUKASZ LIBEREK	upr. nr LOD/1369/PWOK/10
	WSPÓŁPRACA	mgr inż. arch. MAŁGORZATA KONARZEWSKA	
1:50	listopad 2018r.		

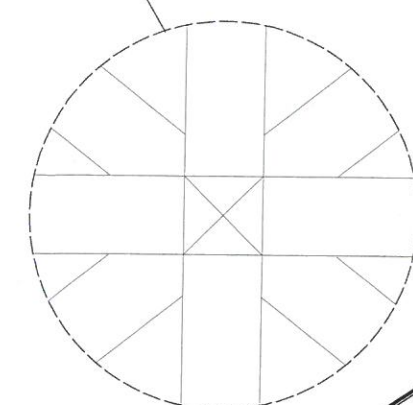


DZWONNICA RZUT PIĘTRA

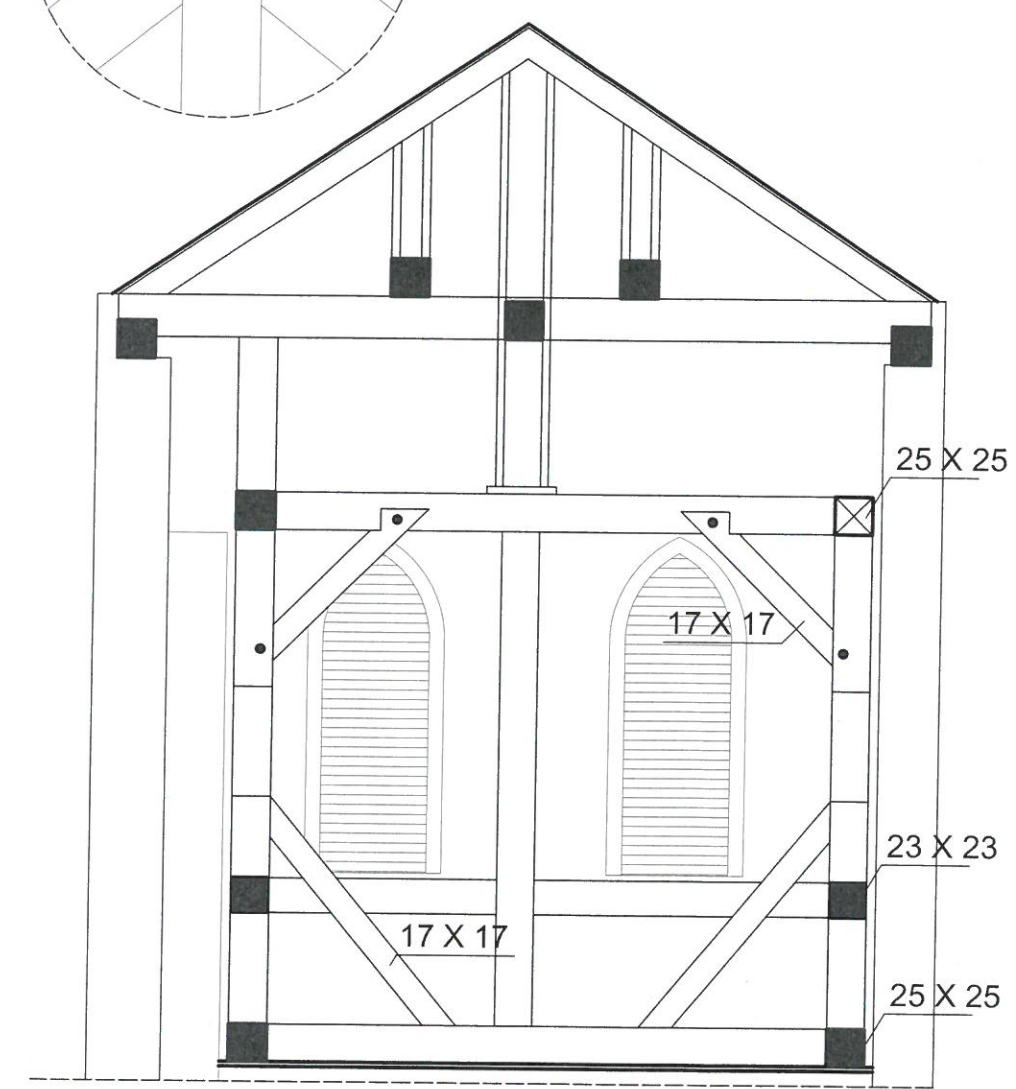


DZWONNICA RZUT WIĘZBY

DETAL A



blacha ocynkowana
deskowanie ażurowe



DZWONNICA. I PIĘTRO.
PRZEKRÓJ A-A



Tytuł opracowania	PROJEKT REMONTU KONSERWATORSKIEGO ELEWACJI I DACHU ZABYTKOWEGO KOŚCIOŁA P.W. ŚWIĘTEGO MICHAŁA ARCHANIOLA W INOWŁODZU ORAZ REMONTU OGRODZENIA CMENTARZA PRZYKOŚCIELNEGO I DROGI PROCESYJNEJ		
Nazwa rysunku	DZWONNICA RZUT PIĘTRA I FRAGMENT PRZEKROJU		
Autorzy opracowania	PROJEKTANT	mgr inż. BOGDAN MINCIKIEWICZ	upr. konserwatorskie 13/97
	PROJEKTANT	mgr inż. arch. JACEK SOKOŁOWSKI	upr. nr 90/83/WML
	PROJEKTANT	mgr inż. ŁUKASZ LIBEREK	upr. nr LOD/1369/PWOK/10
	WSPÓŁPRACA	mgr inż. arch. MAŁGORZATA KONARZEWSKA	
1:50	listopad 2018r.		Nr rys. 09